

#### 4. Замена лампы.

Для замены лампы отвинтите рукой четыре винта, расположенных на лицевой крышке прибора и отведите её в сторону. Будьте осторожны, не повредите шлейф проводов, идущих к крышке. Для этого не отодвигайте крышку далеко от корпуса прибора, не отпускайте её из рук, не давая повиснуть на шлейфе.

**Внимание!** Предварительно убедитесь в том, что прибор отключен от питающей сети и успел достаточно остыть!

Извлеките из патрона перегоревшую лампу и вставьте на её место новую. Недопустимо трогать колбу лампы руками, так как жирные отпечатки пальцев приводят к неравномерному нагреву и быстрому, а иногда и к мгновенному, перегоранию лампы.

**Внимание!** Недопустима установка ламп номиналом, превышающим рекомендованные для данной модели прибора!

**Во избежание перегрева прибор рекомендуется эксплуатировать в режиме 1 час работы, 20 минут отдыха в выключенном состоянии!**

#### 5. Гарантия.

Гарантия на прибор распространяется только при наличии данного руководства по эксплуатации, сохранности пломб и полном соблюдении вышеперечисленных условий эксплуатации.

Гарантия действует в течение 12 месяцев со дня продажи прибора.

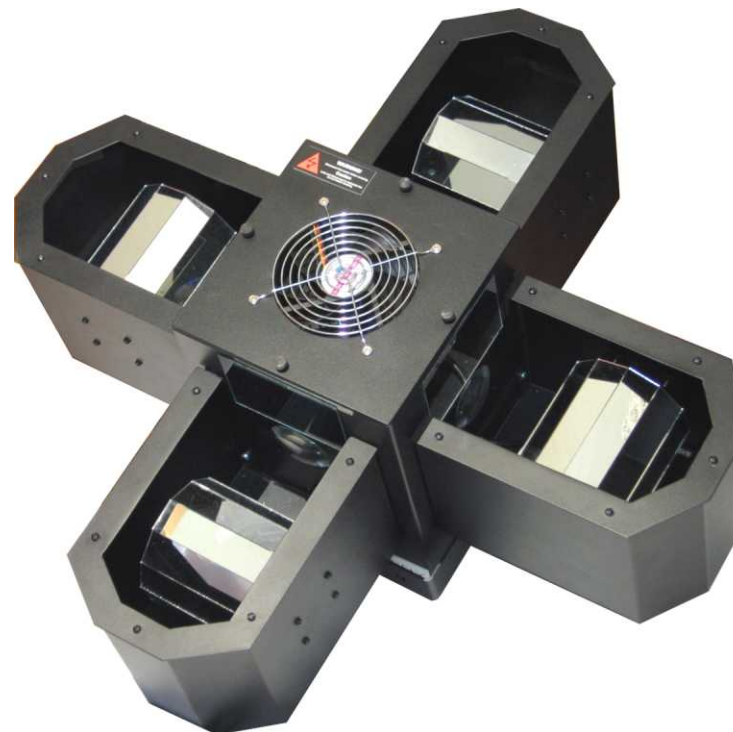
**Гарантия на лампы не распространяется.**

Серийный номер прибора:

Дата продажи:

Штамп магазина:

Подпись продавца:



РУКОВОДСТВО ПО ЭКСПЛУАТАЦИИ

**MYSTERY**

WWW.MAXLIGHT.RU

## 1. Описание и назначение прибора.

Световой прибор MYSTERY предназначен для оборудования дискотек, клубов, шоу-программ и т. п.

Полный лучевой эффект достигается при совместном использовании прибора MYSTERY с дым-машиной (генератором лёгкого дыма).

MYSTERY - компактный и мощный многоручевой центральный прибор с четырьмя зеркальными барабанами. Динамичный встроенный колорченжер с шестью дихроичными фильтрами обеспечивает плавную смену множества чистых и насыщенных цветовых оттенков лучей. Скорость смены цвета регулируется синхронно со скоростью вращения барабанов в широком диапазоне. Возможна как горизонтальная, так и вертикальная инсталляция. Относительно малый вес в сравнении с центральными приборами на газоразрядных лампах позволяет легко устанавливать прибор в любом помещении без применения специальных фермовых конструкций и делает возможным применение прибора на выездных мероприятиях. Лампы для фотооптического применения 230V 300W / 230V 650W, выпускаемые всемирно известной фирмой-производителем ламп специального назначения OSRAM (Германия) имеют очень высокую световую отдачу и улучшенный спектр. При изготовлении барабанов применено тонкое алюминиевое зеркало со специальными оптическими свойствами, обеспечивающее максимальное отражение и цветопередачу.

MYSTERY имеет два режима работы: вращение по встроенной программе и от звуковой анимации. Выбор режима осуществляется переключателем ("MODE"), расположенным в блоке органов управления, находящемся на боковой стенке в задней части прибора около крепления. В том же блоке расположены регуляторы скорости вращения ("SPEED"), угла поворота ("ANGLE"), чувствительности микрофона ("MIC"), а также кабель питания и предохранитель ("FUSE").

В режиме звуковой анимации прибор ожидает внешний звуковой сигнал, поступающий на встроенный микрофон, чувствительность которого настраивается регулятором "MIC". При работе по встроенной программе использован тот же принцип вращения барабанов, что и при работе от звука, только такт музыки имитирован специальным генератором. Направление и последовательность вращения барабанов выбирается в строгом соответствии с записанными в память прибора программами. Всего их 256. С учётом неидентичности установки отражающих плоскостей барабанов, количество комбинаций световых картин, создаваемых лучами в пространстве, практически неограниченно.

Для более точного соответствия логики работы с музыкой предусмотрены различные регулировки, такие как скорость вращения ("SPEED") и угол поворота барабанов ("ANGLE").

## 2. Технические характеристики.

Габариты прибора: 540x540x300 мм.

Номинальное напряжение питания: ~220V.

Частота питающей сети: 50 Гц.

Максимально допустимое отклонение напряжения питающей сети: 5%.

Максимальная потребляемая мощность: 800W.

Лампа: OSRAM HLX 64515 230V 300W / OSRAM HLX 64516 230V 300W / OSRAM HLX 64540 230V 650W.

Срок службы ламп (гарантируемый производителем) 15 / 75 / 15 час.

Номинальный световой поток ламп: 8 500 / 7 300 / 20 000 лм.

В приборе установлен предохранитель номиналом 5 А.

**Внимание!** Возможно срабатывание предохранителя одновременно с перегоранием лампы.

Цветовая маркировка жил питающего кабеля:

Цвет жилы	Назначение
Коричневый	Фаза
Синий	Ноль
Черный (жёлтый с зелёной полосой)	Заземление

## 3. Общие требования по эксплуатации.

Во избежание преждевременного выхода прибора (лампы) из строя соблюдайте при эксплуатации следующие условия:

Не эксплуатируйте прибор при напряжении сети выше установленного для данного прибора;

Стабилизируйте напряжение при наличии колебаний в сети, т.к. резкое колебание напряжения может привести к преждевременному выходу из строя лампы и системы охлаждения;

Предохраняйте приборы во время работы от резких механических воздействий, т.к. незначительный толчок или сотрясение могут вызвать разрушение спирали лампы;

Следите за чистотой всех оптических частей прибора (линзы, зеркала), вовремя удаляйте с них пыль и другие загрязнения, которые снижают полезный световой поток прибора и ухудшают эффект;

Приборы должны эксплуатироваться при комнатной температуре, недопустима эксплуатация при температуре ниже 0°C и повышенной влажности;

Рекомендуется проводить чистку внутренних узлов прибора не реже раза в год квалифицированными специалистами.